

## APESAR DO RECUO EM JUNHO, SETOR DE SERVIÇOS CAPIXABA AVANÇOU 8,9% NO PRIMEIRO SEMESTRE DE 2023

*Segundo semestre inicia com otimismo calibrado*

**Resultados Junho.** O setor de serviços no Espírito Santo no mês de junho recuou 0,8% com relação a maio. Frente a junho de 2022 cresceu 10,1%. Com esses resultados, o setor acumulou no primeiro semestre de 2023 um avanço de 8,9% em relação ao mesmo período do ano passado.

**Desempenho por grupos de atividades.** Na comparação interanual, quatro dos cinco segmentos tiveram alta em relação ao mesmo mês do ano anterior, com destaque para Transportes, serviços auxiliares dos transportes e correio (+13,9%). O levantamento ainda não fornece para os Estados a comparação mensal por atividades. No primeiro semestre o destaque ficou para Serviços profissionais, administrativos e complementares (+12,6%).

**Brasil.** Em relação ao mês anterior, o indicador de serviços do país ficou praticamente estável em junho (+0,2%). Em relação ao mesmo mês em 2022 cresceu 4,1%. No acumulado dos primeiros seis meses do ano o setor avançou 4,7%.

**Unidades da Federação.** No acumulado de janeiro a junho, 25 das 27 unidades da federação apresentaram resultado positivo em relação ao mesmo período do ano passado, com destaque para: Mato Grosso (+14,3%) e Paraíba (+12,8%). O Espírito Santo obteve o 9º lugar (+8,9%).

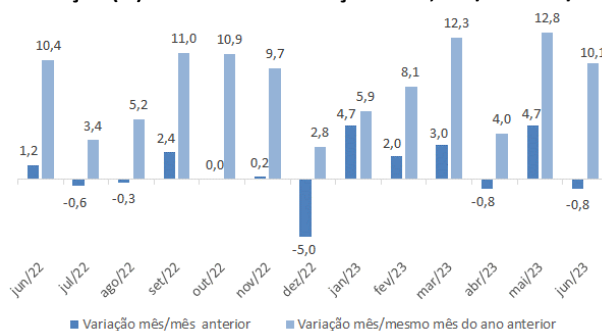
**Comentários.** Depois da forte alta em maio, o setor de serviços capixaba recuou em junho. A **Fecomércio-ES** pontua que, no entanto, o recuo registrado não foi suficiente para derrubar a série de crescimentos mensais do setor durante o ano de 2023. Com apenas dois pequenos recuos em abril e junho, os serviços no Espírito Santo fecharam o primeiro semestre com expansão de 8,9% em relação ao mesmo período do ano passado. Uma das características dos serviços é refletir o desempenho de outros setores da economia. Nesses primeiros seis meses, as atividades de serviços profissionais e administrativos, que dão suporte às empresas, e dos transportes, com a grande demanda advinda do escoamento da produção agrícola, foram os destaques. A diminuição da pressão da inflação também contribuiu para o aumento da demanda por serviços. Para os próximos meses, ainda em tramitação, a reforma tributária poderá impactar em aumento de até 170% na carga tributária para o setor de serviços em todo o Brasil, segundo a Confederação Nacional do Comércio de Bens, Serviços e Turismo (CNC). O desafio do projeto é realizar a tão esperada reforma no sistema tributário brasileiro, proporcionando um melhor ambiente de negócios, mas sem um aumento significativo de carga tributária. Enquanto isso, a expectativa para os próximos meses continua positiva, porém com um otimismo mais calibrado.

**Variações (%) do volume de serviços no ES, JUNHO**

Atividades	Jun/23 x Jun/22	Acumulado no ano
<b>Espírito Santo</b>	<b>+10,1%</b>	<b>+8,9%</b>
Serviços prestados às famílias	+2,2	-3,4
Serviços de informação e comunicação	+13,3	+9,1
Serv profissionais, adm e complementares	+8,5	+12,6
Transportes, serv auxiliares dos transportes e correio	+13,9	+10,5
Outros serviços	-7,4	+2,3

Fonte: PMS/IBGE. Elaboração: Assessoria Econômica Fecomércio-ES.

**Variação (%) do volume de serviços no ES, Jun/22 a Jun/23**



Fonte: PMS/IBGE. Elaboração: Assessoria Econômica Fecomércio-ES

#### \*Nota metodológica relevante

- A partir da divulgação de **janeiro 2023** a Pesquisa Mensal de Serviços (PMS) passou por uma reestruturação das pesquisas conjunturais do IBGE, que significou também a divulgação de uma nova série histórica, com o encadeamento entre a nova pesquisa e a antiga. A atualização da pesquisa, que ocorre de forma periódica na rotina do IBGE, reuniu uma nova amostra de empresas, inclusão e exclusão de atividades e alterações nos pesos dos produtos, entre outras mudanças.

#### Por que acompanhar a PMS?

- O setor de serviços possui grande impacto na dinâmica da economia, pois representa cerca de 70% de tudo que é produzido da economia, com desdobramentos em cadeia para todos os setores produtivos;
- O objetivo é produzir indicadores que permitam acompanhar o comportamento conjuntural do setor de serviços no País e nas Unidades da Federação;
- Acompanhar o seu desempenho é importante porque o setor é um grande gerador de empregos tendo reflexos positivos no motor de toda a economia;
- Entender sua dinâmica no tempo é uma ferramenta de planejamento não só para os que empreendem no setor, mas todos os demais;

- Afinal, todos os setores produtivos da economia culminam no setor de serviços;
- O empresário deve olhar para a sua empresa, mas ter uma visão do todo e do setor que ele atua para a tomada de decisão.

#### Sobre a PMS

- A Pesquisa Mensal de Serviços (PMS) é disponibilizada mensalmente pelo Instituto Brasileiro de Geografia e Estatística (IBGE);
- Investiga a receita bruta de serviços nas empresas formalmente constituídas, com 20 ou mais pessoas ocupadas, que desempenham como principal atividade um serviço não financeiro, excluídas as áreas de saúde e educação;
- Os dados são divulgados com defasagem de dois meses e poderão sofrer alterações e atualizações na próxima divulgação;
- O tratamento e a análise dos dados do Espírito Santo são realizados pela Assessoria Econômica da Fecomércio-ES.