

## APÓS TRÊS MESES DE CRESCIMENTO, SETOR DE SERVIÇOS CAPIXABA PERDE FÔLEGO EM ABRIL

*Resultado mensal do setor capixaba foi o mais fraco para um mês de abril desde 2020, pico da pandemia*

**Resultados Abril.** O setor de serviços no Espírito Santo no mês de abril **recuou 3,1% na comparação mensal** em relação a março. Frente a **abril de 2022 cresceu 3,8%**. No acumulado do ano, o setor somou até abril um crescimento de 7,5%.

**Desempenho por grupos de atividades.** Na comparação interanual, quatro dos cinco segmentos obtiveram alta em relação ao mesmo mês do ano anterior, com destaque para Serviços profissionais, administrativos e complementares com alta de 16,0%. O levantamento ainda não fornece para os Estados a comparação mensal por atividades.

**Brasil.** Em relação ao mês anterior, o indicador de volume de serviços do país recuou 1,6% em abril. Em relação ao mesmo mês em 2022 houve crescimento de 2,7%. No acumulado dos primeiros quatro meses do ano o setor avançou 4,8%.

**Unidades da Federação.** Na comparação com o mês anterior, 26 Estados apresentaram variação negativa com destaque para Acre (-9,1%).

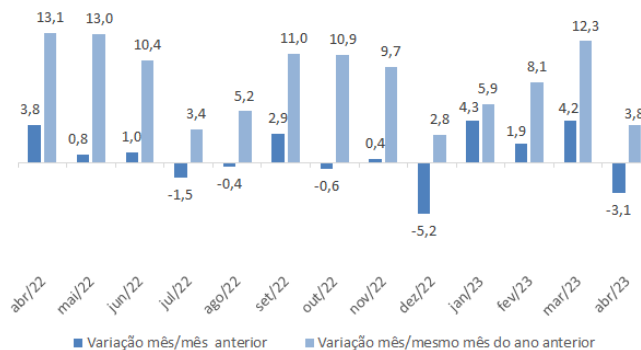
**Comentários.** Após três meses de alta e de fechar o primeiro trimestre do ano com um forte crescimento, o setor de serviços no Espírito Santo obteve queda na comparação mensal. A **Fecomércio-ES** pontua que o setor de serviços brasileiro também sofreu com queda mensal nesse mês de abril, assim como quase a totalidade das unidades da federação. A essa altura do mês, indicadores de outros setores já foram divulgados, como é o caso da indústria e do comércio. O setor de serviços tem por característica refletir o desempenho de outras atividades econômicas e tanto o setor industrial quanto o comercial também registraram recuos na comparação de abril com março. Em relação ao ano passado ainda registrou variação positiva, mas que pode ser neutralizada nos próximos meses após os efeitos pós pandêmicos chegarem ao fim. No primeiro trimestre, o segmento de transportes puxou o crescimento impulsionado principalmente pela boa safra do agronegócio. Para os próximos meses, gerar o crescimento terá vários desafios, além dos macroeconômicos atuais, como as discussões sobre a reforma tributária, que é considerada necessária por todos, mas que nas propostas apresentadas tem o setor de serviços como um dos mais impactados negativamente, o que trará reflexos nos negócios e na geração de empregos formais.

**Variações (%) do volume de serviços, no ES**

Atividades	Abr/23 x Abr/22	Acumulado no ano
<b>Espírito Santo</b>	<b>+3,8%</b>	<b>+7,5%</b>
Serviços prestados às famílias	-2,5	-3,7
Serviços de informação e comunicação	3,8	4,7
Serv profissionais, adm e complementares	16,0	12,1
Transportes, serv auxiliares dos transportes e correio	1,2	8,8
Outros serviços	4,0	6,1

Fonte: PMS/IBGE. Elaboração: Assessoria Econômica Fecomércio-ES.

**Variação (%) do volume de serviços no ES, Abr/22 a Abr/23**



Fonte: PMS/IBGE. Elaboração: Assessoria Econômica Fecomércio-ES

#### \*Nota metodológica relevante

- A partir da divulgação de **janeiro 2023** a Pesquisa Mensal de Serviços (PMS) passou por uma reestruturação das pesquisas conjunturais do IBGE, que significou também a divulgação de uma nova série histórica, com o encadeamento entre a nova pesquisa e a antiga. A atualização da pesquisa, que ocorre de forma periódica na rotina do IBGE, reuniu uma nova amostra de empresas, inclusão e exclusão de atividades e alterações nos pesos dos produtos, entre outras mudanças.

#### Por que acompanhar a PMS?

- O setor de serviços possui grande impacto na dinâmica da economia, pois representa cerca de 70% de tudo que é produzido da economia, com desdobramentos em cadeia para todos os setores produtivos;
- O objetivo é produzir indicadores que permitam acompanhar o comportamento conjuntural do setor de serviços no País e nas Unidades da Federação;
- Acompanhar o seu desempenho é importante porque o setor é um grande gerador de empregos tendo reflexos positivos no motor de toda a economia;
- Entender sua dinâmica no tempo é uma ferramenta de planejamento não só para os que empreendem no setor, mas todos os demais;

- Afinal, todos os setores produtivos da economia culminam no setor de serviços;
- O empresário deve olhar para a sua empresa, mas ter uma visão do todo e do setor que ele atua para a tomada de decisão.

#### Sobre a PMS

- A Pesquisa Mensal de Serviços (PMS) é disponibilizada mensalmente pelo Instituto Brasileiro de Geografia e Estatística (IBGE);
- Investiga a receita bruta de serviços nas empresas formalmente constituídas, com 20 ou mais pessoas ocupadas, que desempenham como principal atividade um serviço não financeiro, excluídas as áreas de saúde e educação;
- Os dados são divulgados com defasagem de dois meses e poderão sofrer alterações e atualizações na próxima divulgação;
- O tratamento e a análise dos dados do Espírito Santo são realizados pela Assessoria Econômica da Fecomércio-ES.