

---

## **SETOR DE SERVIÇOS CAPIXABA RECUOU EM FEVEREIRO FRENTE A JANEIRO**

*Na comparação com o mesmo mês do ano passado teve alta de 6,9%*

### **DESTAQUES**

- O setor de serviços capixaba teve queda de 1,2% em fevereiro frente a janeiro de 2022;
- Na comparação com o mesmo mês em 2021 apresentou alta de 6,9%;
- Frente a fevereiro do ano passado, apenas o Setor de Informação e Comunicação teve desempenho negativo (-1,3%), acumulando recuo de 4,0% nos dois primeiros meses do ano;
- Nos dois primeiros meses de 2022, o setor de serviços capixaba acumulou uma alta de 8,4% quando comparado ao mesmo período do ano passado.

---

## **ANÁLISE COMPLETA**

Após crescimento em janeiro, o setor de serviços capixaba obteve queda em fevereiro em relação ao mês anterior, com recuo de 1,2%. Em relação ao mês de fevereiro do ano passado, o setor apresentou alta de 6,9%.

Com esses resultados, o acumulado nos dois primeiros meses de 2022 ficou 8,4% melhor em relação ao mesmo período em 2021. O segmento que influenciou o índice geral nessa comparação foi o de serviços prestados às famílias, com alta de 17,5%, que perdeu ritmo nessa última pesquisa.

A **Fecomércio-ES** avalia que o setor após a forte recuperação dos prejuízos causados pela Pandemia voltou a mostrar instabilidade, retornando ao ritmo em que estava antes da crise sanitária. Depois da alta em janeiro de 2022, a pesquisa mostrou recuo mensal em fevereiro, mas ainda assim, o setor de serviços capixaba está 7,3% acima do patamar pré-pandemia, de fevereiro de 2020. Nesse contexto, houve recuo nos serviços de informação e comunicação e, também, apesar do crescimento de dois dígitos, uma desaceleração dos serviços prestados às famílias, mostrando o impacto do aumento dos preços sobre o consumo das famílias de determinados serviços. Assim, como para todos os outros setores produtivos, novos desafios entraram em cena em 2022, como pressão inflacionária, aumento dos juros, instabilidade externa e eleições, que embaraçam a continuidade do setor numa tendência de crescimento.

## Resultados Fevereiro 2022

**Índice geral.** O setor de serviços no Espírito Santo apresentou desempenho negativo no mês de fevereiro em relação a janeiro, com queda de 1,2%. Frente a fevereiro do ano passado houve crescimento de 6,9%. Em dois meses do ano o setor acumulou uma alta de 8,4% em relação ao mesmo período de 2020.

**Desempenho por Grupos de Atividades.** Em relação ao ano passado, quatro dos cinco grupos de atividade obtiveram desempenho positivo, com destaque para Serviços Prestados as Famílias (+17,5%).

### *Variação % volume de Serviços, ES e BR*

<i>Volume Serviços</i>	<i>Fev/22 x Jan/22</i>	<i>Fev/22 x Fev/21</i>	<i>% acumulado no ano</i>	<i>% acumulado em 12 meses</i>
<i>Espírito Santo</i>	<b>-1,2%</b>	<b>+6,9%</b>	<b>+8,4%</b>	<b>+11,3%</b>
<i>Brasil</i>	<b>-0,2%</b>	<b>+7,4%</b>	<b>+8,4%</b>	<b>+13,0%</b>

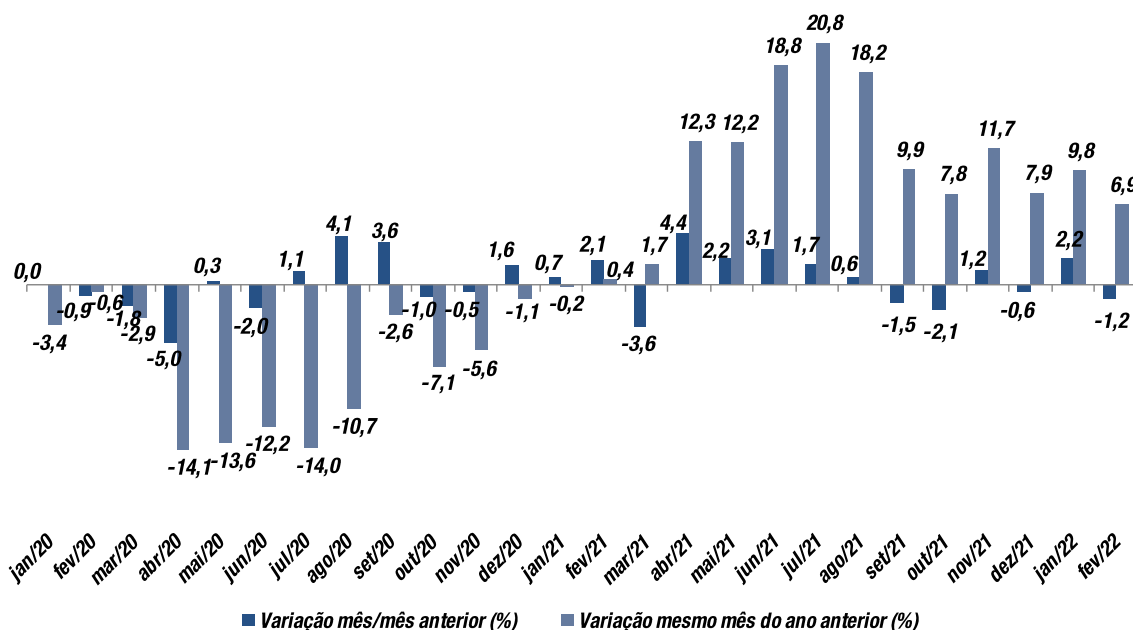
Fonte: PMS/IBGE. Elaboração: Assessoria Econômica Fecomércio ES.

### *Variações (%) do volume de serviços por grupos de atividades, no Espírito Santo*

<i>Atividades</i>	<i>% Fev/22 x Fev/21</i>	<i>% acumulado no ano</i>	<i>% acumulado em 12 meses</i>
<i>Espírito Santo</i>	<b>+6,9%</b>	<b>+8,4%</b>	<b>+11,3%</b>
<i>Serviços prestados às famílias</i>	<b>17,5</b>	<b>24,4</b>	<b>34,5</b>
<i>Serviços de informação e comunicação</i>	<b>-1,3</b>	<b>-4,0</b>	<b>1,4</b>
<i>Serviços profissionais, administrativos e complementares</i>	<b>6,2</b>	<b>8,5</b>	<b>11,6</b>
<i>Transportes, serviços auxiliares dos transportes e correio</i>	<b>8,4</b>	<b>12,5</b>	<b>14,2</b>
<i>Outros serviços</i>	<b>16,1</b>	<b>4,8</b>	<b>6,4</b>

Fonte: PMS/IBGE. Elaboração: Assessoria Econômica Fecomércio-ES.

**Evolução (%) do volume de serviços no Espírito Santo, Jan/20 a Fev/22**



Fonte: PMS/IBGE. Elaboração: Assessoria Econômica Fecomércio ES.

**Brasil.** Em relação ao mês anterior, o indicador de volume de serviços do país caiu 0,2% em fevereiro. Em relação ao mesmo mês em 2020, ainda houve crescimento de 7,4%. O acumulado no ano de janeiro a fevereiro está positivo em 8,4%.

**Unidades da Federação.** Frente a fevereiro de 2020, 25 das 27 Unidades da Federação apresentaram resultados positivos, com destaque: Roraima (+23,0%) e Alagoas (+21,0%).

**Nota Técnica**

A Pesquisa Mensal de Serviços (PMS) é disponibilizada mensalmente pelo Instituto Brasileiro de Geografia e Estatística (IBGE) e tem por objetivo produzir indicadores que permitam acompanhar o comportamento conjuntural do setor de serviços no País e nas Unidades da Federação, investigando a receita bruta de serviços nas empresas formalmente constituídas, com 20 ou mais pessoas ocupadas, que desempenham como principal atividade um serviço não financeiro, excluídas as áreas de saúde e educação. Os dados poderão sofrer alterações e atualizações na próxima divulgação. A análise dos dados do Espírito Santo é realizada pela Assessoria Econômica da Fecomércio-ES.